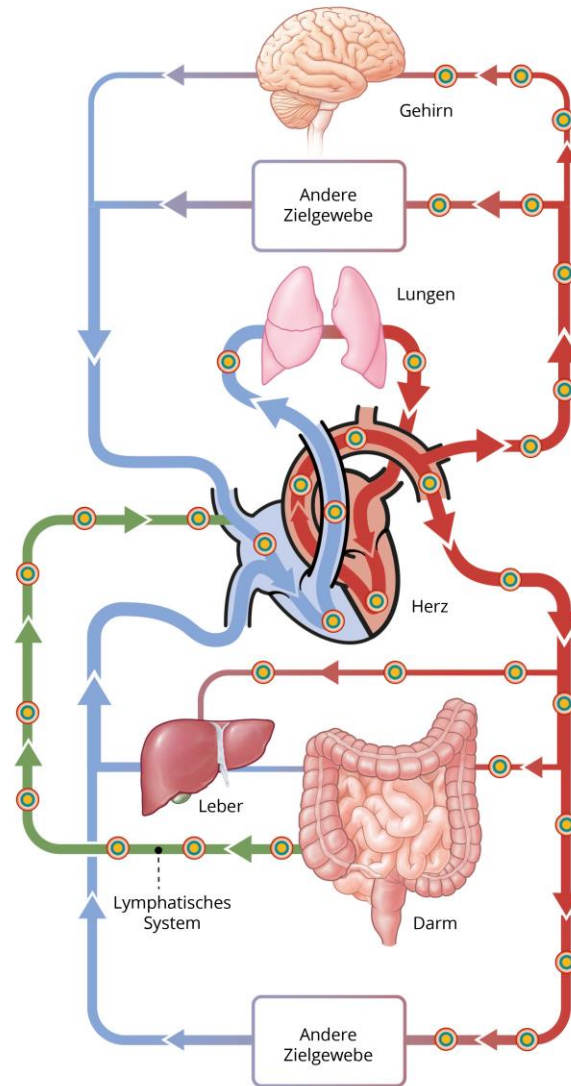
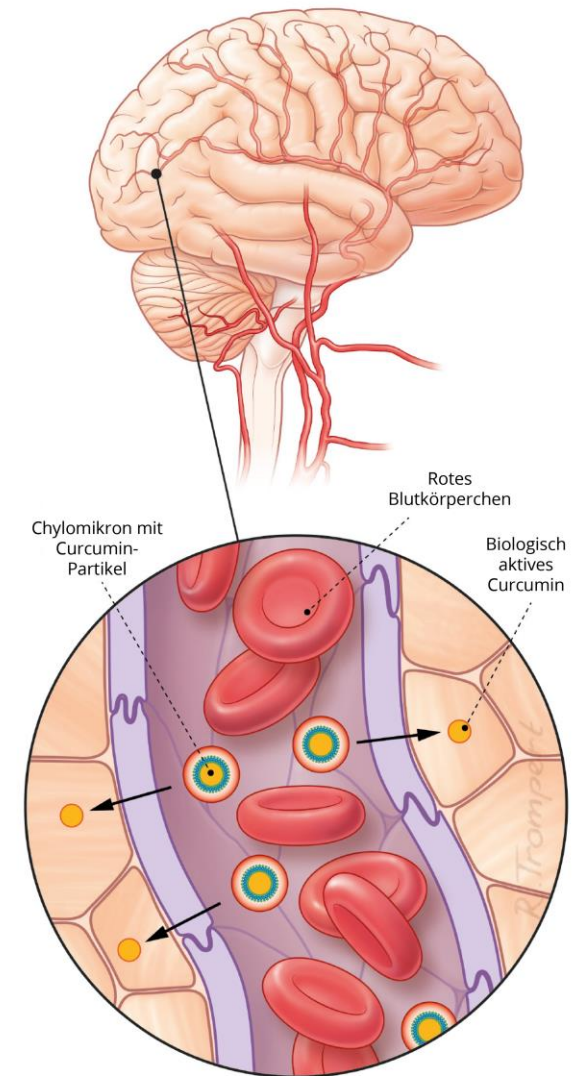


1) Curcumin-SLCP™ wird über Chylomikronen in das lymphatische System resorbiert.



2) Curcumin-SLCP™ gelangt über das Lymphsystem in den Blutkreislauf und umgeht so die Leber (und die Inaktivierung).



3) Biologisch aktives Curcumin wird in die Zielgewebe und -organe freigesetzt, einschließlich des Gehirns (da es die Blut-Hirn-Schranke überwinden kann).